

Protipožární systémy

MB-60E EI MB-78EI MB-118EI MB-SR50N EI

▪ *odolnost EI15 - EI120*

▪ *široká škála výrobků*

▪ *strukturální zasklení*

Protipožární systémy ALUPROF díky své spolehlivosti a široké nabídce konstrukcí patří k nejpoužívanějším systémům v ČR. Systémy zahrnují požární dveře, fixní stěny, automatické dveře, požární světlíky a RWA klapky.

Architektonickou zajímavostí jsou strukturálně tmelené stěny a fasády, obojí shodně třídy odolnosti až EI60.

Spolehlivost systémů byla potvrzena mnoha zkouškami v různých institutech a splňují tak nejvyšší nároky na požární ochranu osob a majetku.



PARAMETRY A VÝHODY

MB-60E EI

- požární odolnost EI30
- 1kř. a 2kř. dveře, dveřní stěny a fixní stěny
- kouřotěsnost třídy Sa, Sm
- úzké pohledové linie
- rychlá prefabrikace


MB-78EI

- požární odolnost až EI90
- 1kř. a 2kř. dveře, dveřní stěny a fixní stěny výšky až 3 m
- automaticky posuvné dveře EI30 výšky až 4,0 m
- kouřotěsné konstrukce
- strukturální stěny (bez svislých profilů) až EI60


MB-118EI

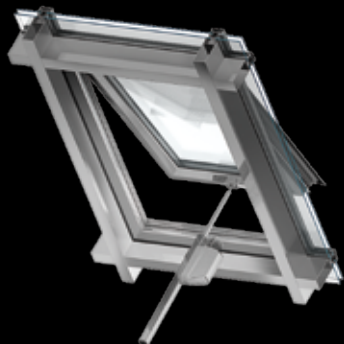
- stěny s požární odolností EI120
- výška konstrukcí až 4 m
- neomezená šířka


MB-SR50N EI

- požární fasáda s odolností až EI60
- stejný vzhled a kompatibilita s nepožární fasádou
- strukturální fasáda třídy až EI60
- střešní světlíky třídy REI30

TECHNICKÁ SPECIFIKACE	MB-60E EI	MB-78EI	MB-118EI	MB-SR50N EI
Hloubka rámu / sloupů	60 mm	78 mm	118 mm	85 – 225 mm
Hloubka křídla / příček	60 mm	78 mm	–	69,5 – 189,5 mm
Pevnost sloupů (souč. lx)	–	–	–	81,34 – 1222,14 cm ⁴
Pevnost příček (souč. lz)	–	–	–	49,54 – 629,54 cm ⁴
Tloušťka zasklení	5 – 41 mm	6 – 49 mm	31 – 84 mm	15 – 56 mm
MINIMÁLNÍ POHLEDOVÉ ŠÍŘKY				
Rám dveří / sloup	62,5 / 55 mm	51 (72) mm	83 mm	50 mm
Křídlo dveří / příčka	67 / 76 mm	72 (51) mm	110 mm	50 mm
MAX ROZMĚRY A HMOTNOSTI KONSTRUKCÍ				
Max rozměry křídla dveří / pole fasády (š.x.v.)	š. do 2475 mm v. do 1400 mm	š. do 3000 mm v. do 1400 mm	š. do 3000 mm v. do 1500 mm	š. do 3000 mm / 1200 mm v. do 1500 mm / 1800 mm
Max hmotnost křídla dveří / pole fasády	120 kg	250 kg	410 kg	300 kg

TECHNICKÉ PARAMETRY	MB-60E EI	MB-78EI	MB-118EI	MB-SR50N EI
Průvzdušnost	třída 2 EN 12207:2001	třída 2 EN 12207:2001	třída A4 EN 12152:2004	třída AE 1050 Pa, EN 12152
Vodotěsnost	třída 3A EN 12208:2001	třída 5A, EN 12208:2001	třída RE750 EN 12154:2004	třída RE1200, EN 12154
Požární odolnost	EI15 – EI30, EN 13501-2	dveře a fixní stěny: EI15 – EI90, EN 13501-2 automatické dveře: EI30, EN 1634-1	EI120, EN 13501-2	EI15 – EI60, EN-13501-2, světlíky: REI30, EN 13501-2
Součinitel prostupu tepla (U _f)	–	od 1,6 W/(m ² K)	–	od 1,9 W/(m ² K)
Akustická izolace (R _w)	–	do 41 dB	–	–



Systémy pro odvod tepla a kouře

RWA/NRWG

KLAPKY

Nabídku požárních konstrukcí doplňují RWA/NRWG klapky pro odvod tepla a kouře. Lze vybrat ze dvou typů provedení. Prvním je konstrukce na bázi střešního okna (MB-RW). Druhou variantou jsou konstrukce na bázi standardních okenních systémů integrovaných ve fasádě. Správnou funkčnost klapek zajišťují osvědčené pohony firem GEZE, D+H nebo ESCO. Spolehlivost systémů byla odzkoušena v institutech IFT a VdS dle normy EN 12101-2.

▪ maximální plocha okna do 4m²



Osvědčení výrobců pohonů



TECHNICKÉ PARAMETRY

Max. rozměr okenního křídla (uložení na šířku)	š. do 2500 mm, v. do 1600 mm
Max. rozměr okenního křídla (uložení na výšku)	š. do 1600 mm, v. do 2500 mm
Max. rozměr okenního křídla (uložení na výšku)	š. do 1500 mm, v. do 2200 mm nebo š. do 2200 mm, v. do 1500 mm
Maximální plocha okna: vertikálního / střešního	do 4,0 m ² / do 3,3 m ²
Max. úhel otevření okna	do 90°